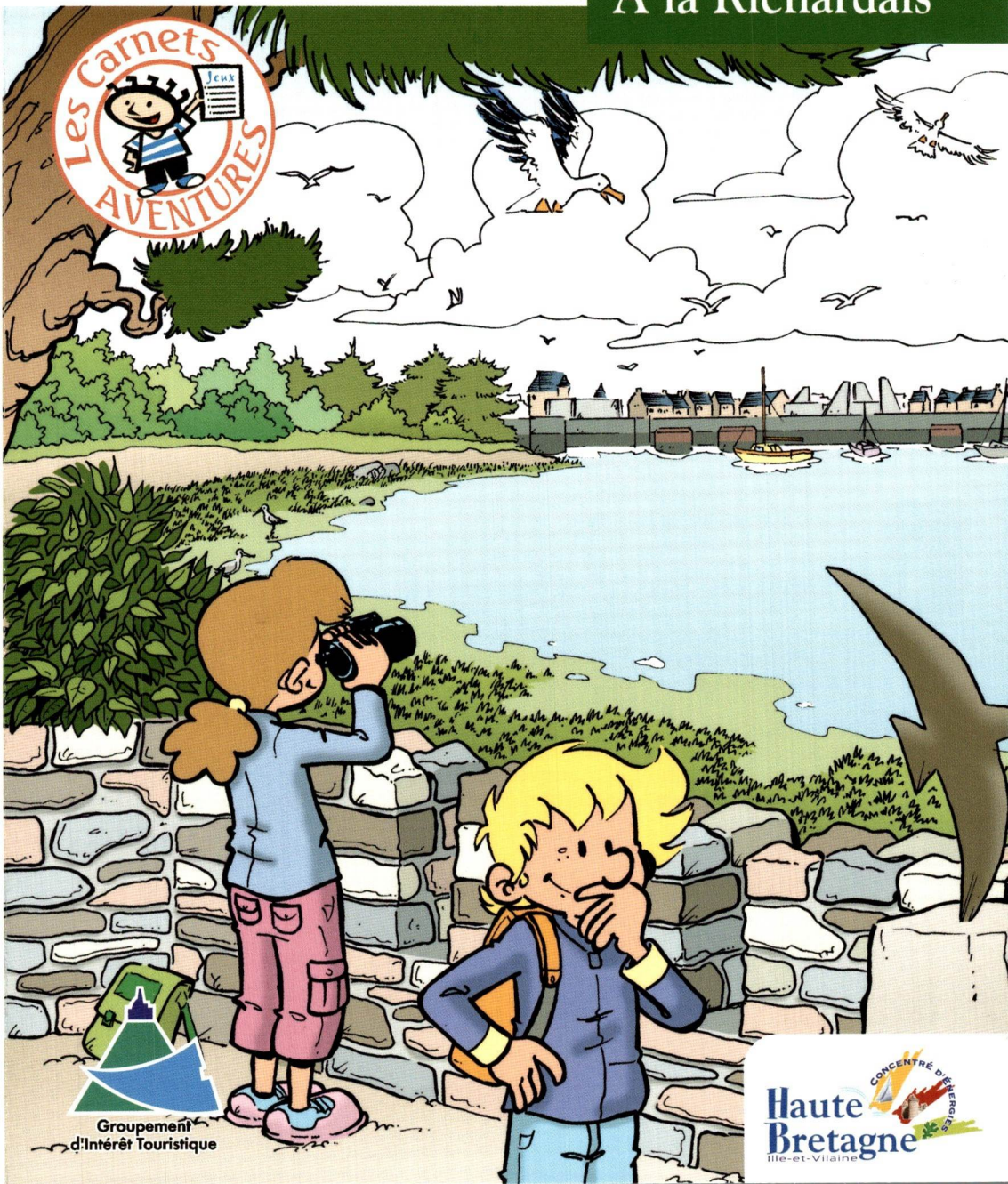
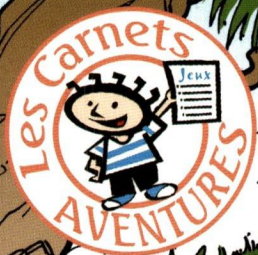


LES CARNETS AVENTURES

A la Richardais



Groupement
d'Intérêt Touristique



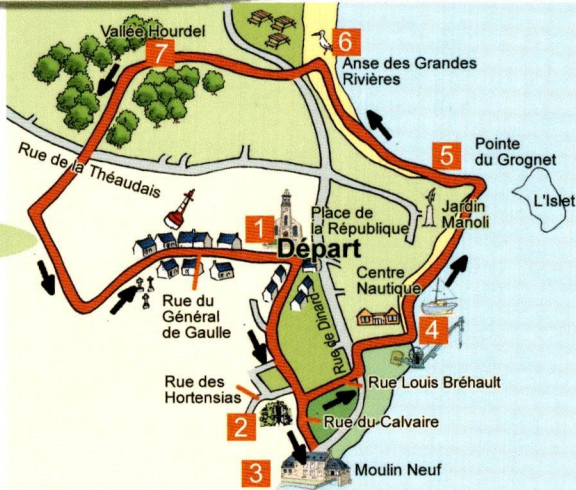
Haute
Bretagne
Ile-et-Vilaine

B IENVENUE À LA RICHARDAIS ! TOM ET LOLA T'INVITENT À DÉCOUVRIR LES SECRETS DE LA COMMUNE À TRAVERS UNE BALADE DE 2,5 KM QUI T'EMMÈNERA SUR LES BORDS DE RANCE, DE LA POINTE DU GROGNET JUSQU'À LA VALLÉE HOURDEL. PLUSIEURS ÉNIGMES SONT POSÉES SUR LE PARCOURS. N'OUBLIE PAS TON CRAYON ET REPERE TON CHEMIN SUR LA CARTE. À TOI DE JOUER !



A marée basse, rejoins l'Anse des Grandes Rivières par la grève.
A marée haute, emprunte la Rue de Dinard.

Horaires des marées :
Tél : 02 99 16 37 33
(répondeur Barrage de la Rance).



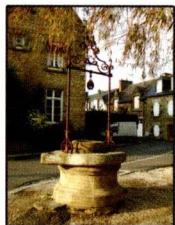
1 L'église Saint-Clément

Construite en 1720, cette église est dédiée à Saint Clément, patron des marins. Elle a été reconstruite par les habitants après la seconde guerre mondiale.

Les murs intérieurs sont ornés de fresques peintes par Xavier de Langlais, peintre et illustrateur de l'école bretonne. **Sur cette fresque, il manque un détail. A toi de le retrouver et de le dessiner.**



2 A la découverte des puits



Dans la rue des hortensias, face au n°8, tu pourras voir un puits couvert du début du 18ème siècle qui alimentait en eau les habitants du village du Calvaire. **Tu verras au cours de ta balade cet autre puits public. Où se situe-t-il ?**

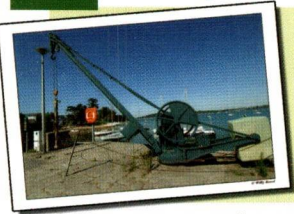
- 1- Ruelle du Pontimarron 2- Rue du Calvaire
 3- Place de la République

3 Un ancêtre de l'usine marémotrice

Au bout de la rue du Calvaire, tu as une belle vue sur le Moulin Neuf (propriété privée). C'est un ancien moulin à marée construit en 1807. L'énergie des marées permettait de moudre le grain pour faire de la farine.



4 Au port de la cale



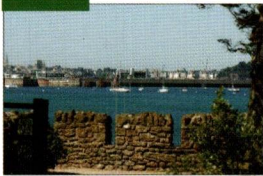
Au 19^e siècle, de nombreux chantiers navals construisaient et réparaient des bateaux sur les grèves de la Richardais. Près de la cale, on trouve le dernier chantier naval de la Richardais encore en activité qui utilise le grand hangar et le slip-way (cale de construction) construits en 1967. Une grue du 19^e est toujours utilisée.

Au centre nautique, plusieurs bateaux sont utilisés pour les stages de voile. Alors moussaillon, sauras-tu retrouver leurs noms ?



A marée basse, poursuis ton chemin vers la pointe du Grognet par la grève. A marée haute, passe derrière l'école de voile et tourne à droite après le parking des bateaux.

5 La pointe du Grognet



De cette pointe, tu as une vue sur les deux grandes grèves de la Richardais. Au Nord, les Grandes Rivières, au sud la Rivière.

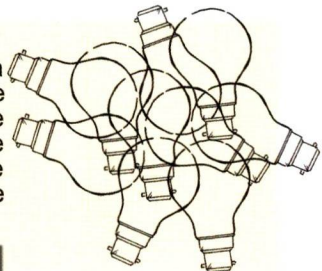
a) Dans ce jardin public, tu découvriras une sculpture réalisée par l'artiste Manoli. Que représente t-elle ?

- 1- un poisson 2- un oiseau 3- un soleil

b) Sais-tu que la Rance sert aussi à produire de l'électricité ?

L'usine marémotrice de la Rance est la première au monde à produire de l'électricité grâce à la force des marées. Construite entre 1961 et 1966 elle produit annuellement 600 millions de Kilowatts-heures, qui représentent la consommation d'une ville comme Rennes. Pour en savoir plus, rend-toi à l'espace découverte de l'usine marémotrice : maquettes, bornes interactives et films te permettront de comprendre son fonctionnement.

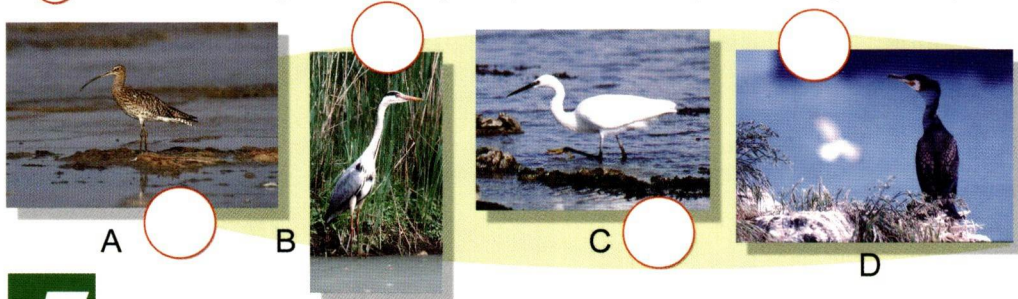
Combien d'ampoules comptes-tu ? _____



6 Les oiseaux du bord de Rance

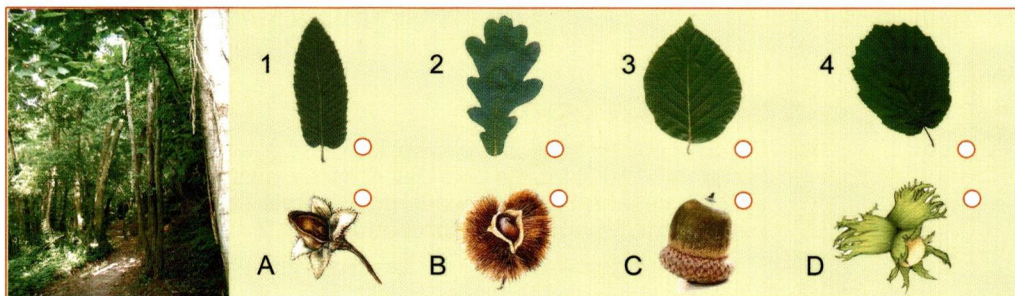
L'anse des Grandes Rivières est une vasière où les oiseaux viennent se nourrir. Remplace les numéros correspondant à chaque oiseau sous les bonnes photos en t'aidant des indices suivants :

- 1 **Cormoran** : Appelé aussi corbeau de mer, cet oiseau déploie ces ailes pour les faire sécher.
- 2 **Courlis** : son plumage est moucheté de gris, roux, brun
- 3 **Aigrette garzette** : oiseau élégant au plumage blanc
- 4 **Héron cendré** : grand oiseau gris, il possède un long cou et un grand bec jaune



7 La Vallée Hourdel

A quelques mètres de La Rance, Tom et Lola te proposent d'observer les arbres de la Vallée Hourdel. Relie chaque feuille d'arbre à son fruit.



10/6-A2 ; B4 ; C3 ; D1 / 7-1B ; 2C ; 3A ; 4D.
Réponses : 1- Un homme à cheval / 2- 3 / 3 / 4- booxxy, 420, optimist / 5- a) 2 ;

Mairie de La Richardais

1, place de la République 35780 LA RICHARDAIS

Tél. : 02 99 88 50 90

www.ville-larichardais.fr info@ville-larichardais.fr

Coordination du projet :

GIT du Pays de la Baie du Mont-Saint-Michel - Bretagne Romantique

5 bis place de la cathédrale - 35120 DOL DE BRETAGNE

tél. : 02 99 48 34 53 - E-mail : info@paysdelabaie-mtstmichel.com

Illustrations : Samuel Buquet - Crédits photos : Willy Berré, François Nicolas, GIT

Photothèque Bretagne Vivante : R-P Bolan ; J-L Ermel ; P. Chefson

Reproduction interdite sans autorisation

